

## Anejo 2: Mapas

# Aboño II

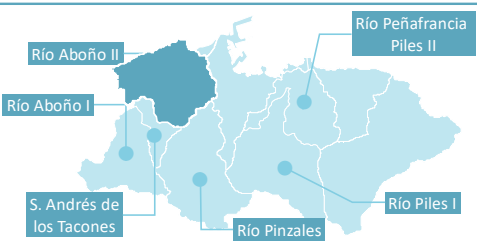
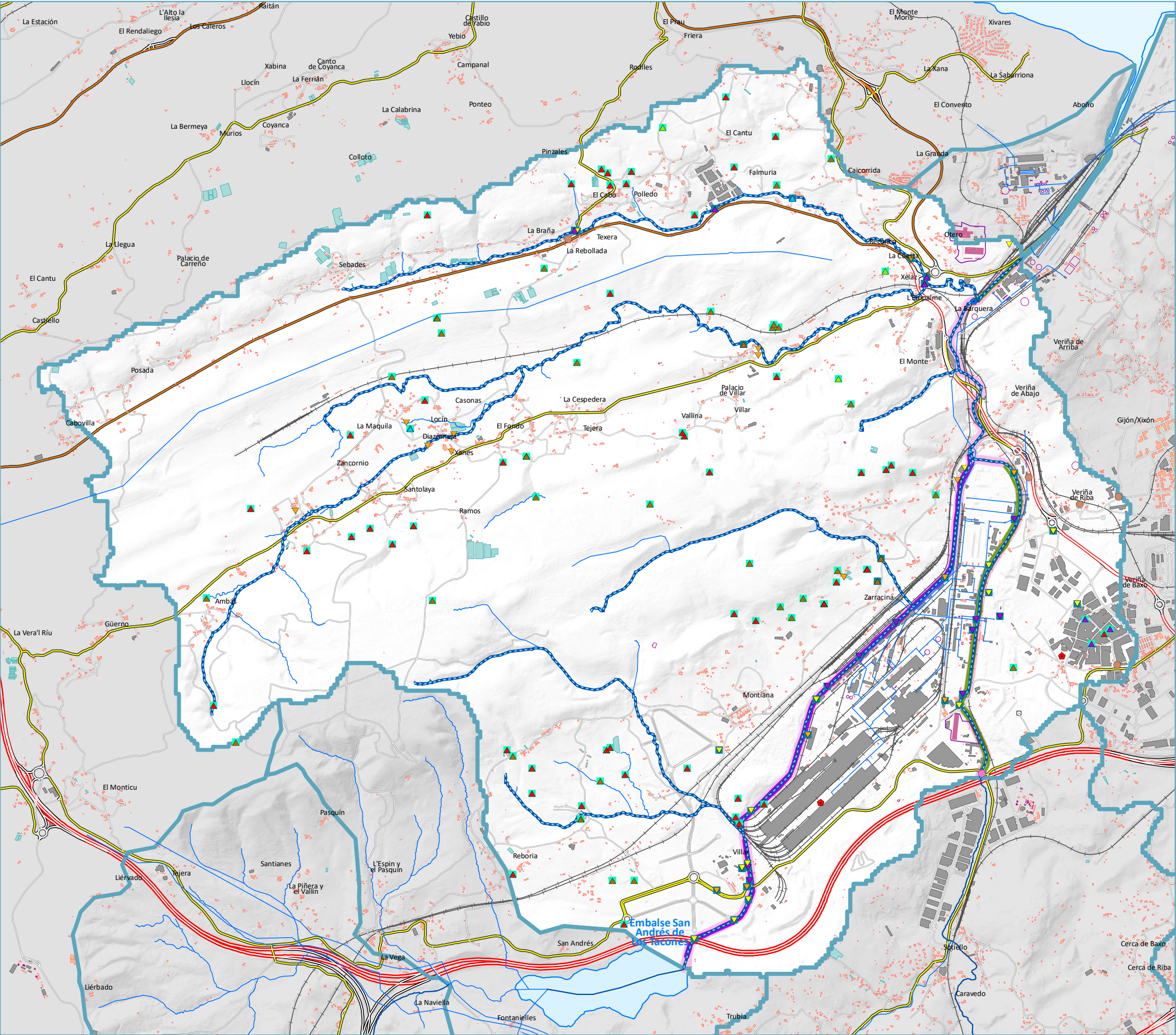


## ÍNDICE

1.	Ortofotografía .....	4
2.	Entidades de Población .....	5
3.	Presiones .....	6
4.	Zonas Protegidas .....	7
5.	Usos del Suelo (SIOSE).....	8
6.	Usos del Agua .....	9
7.	Tramos Urbanos .....	10
8.	Ortofoto Histórica .....	11
9.	Rellenos .....	12
10.	Zonas Inundables .....	13
11.	Impactos.....	14







# Presiones

## Río Aboño II

### Leyenda

#### Presiones

##### Hidromorfológicas

- Dragados fluviales (1)
- Puente con efecto azul (1)
- Suelos contaminados (2)
- Gasolineras (5)
- Canalizaciones (6)
- Defensa contra las inundaciones (4)
- Especies alóctonas (15)

##### Captaciones (Registro de Aguas)

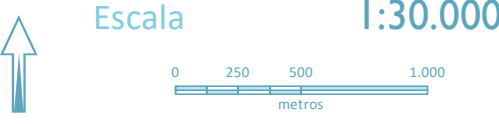
- Abastecimiento (51)
- Agroganadero (38)
- Doméstico y agroganadero (3)
- Industrial (8)
- Recreativo y baldeo (4)

##### Vertidos (CHCantábrico)

- Industriales (12)
- Domésticos (17)
- Aliviadero/Escorrentia (19)

##### Afección

- Subterránea
- Superficial
- Tramos



DIAGNÓSTICO AMBIENTAL  
E HIDROMORFOLÓGICO  
DE LOS ENTORNOS FLUVIALES EN EL  
MUNICIPIO DE GIJÓN (ASTURIAS)  
Y PROPUESTAS DE MEDIDAS  
PARA SU MEJORA

# chcantábrico



CONFEDERACIÓN  
HIDROGRÁFICA  
DEL CANTÁBRICO, O.A.

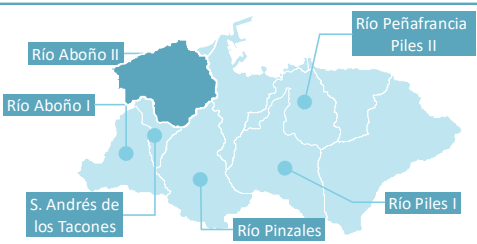
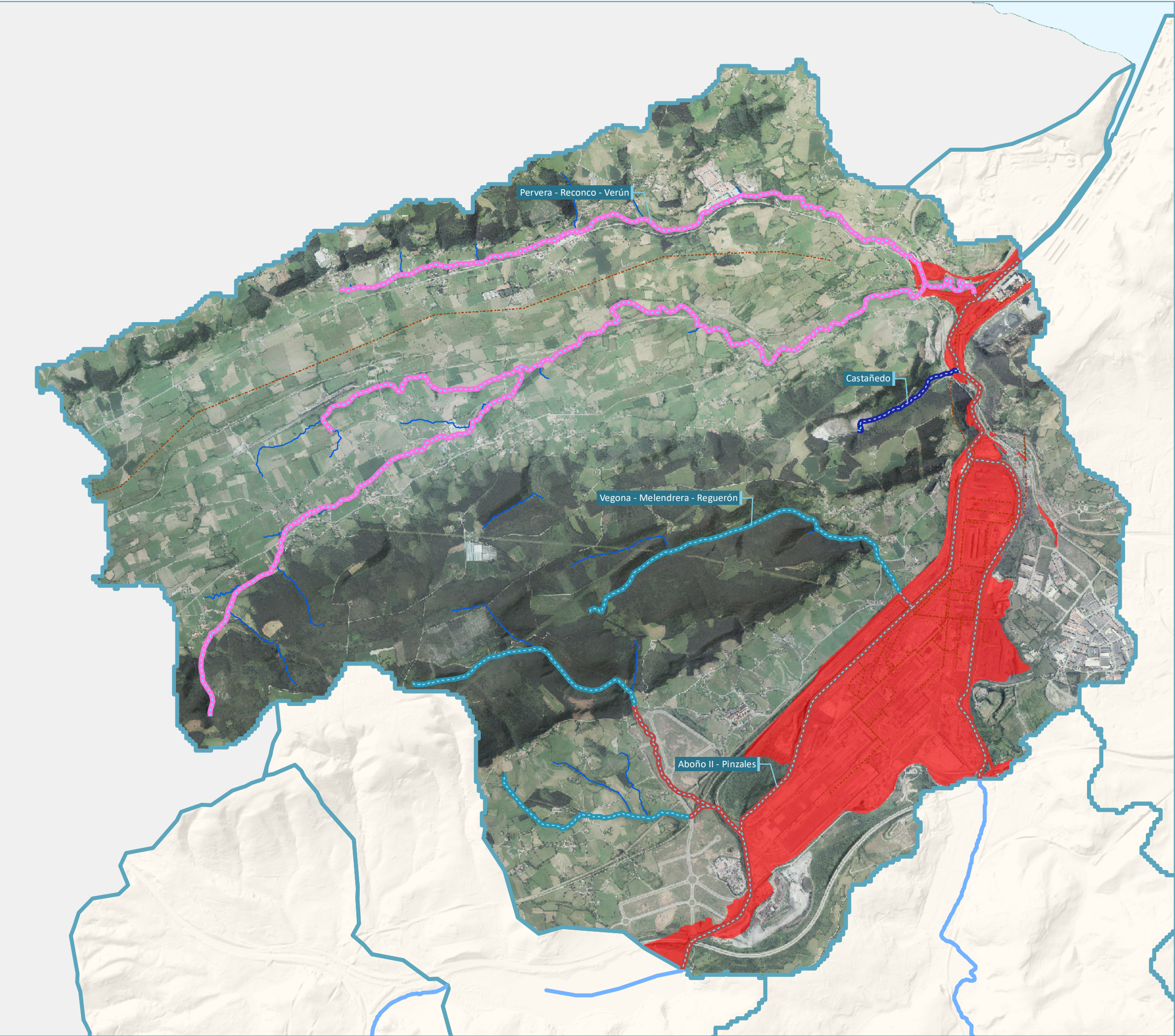












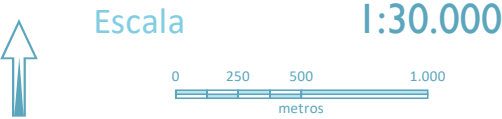
# Rellenos

## Río Aboño II

### Leyenda

#### SECTORES

- 1 - Aboño II - Pinzales
- 2 - Pervera - Reconco - Verún
- 3 - Castañedo
- 4 - Vegona - Melendrera - Reguerón
- Cauce
- Canalización
- Tubería
- Zonas de Rellenos

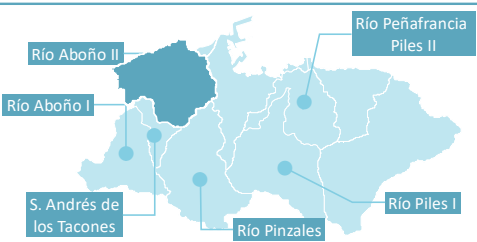


DIAGNÓSTICO AMBIENTAL  
E HIDROMORFOLÓGICO  
DE LOS ENTORNOS FLUVIALES EN EL  
MUNICIPIO DE GIJÓN (ASTURIAS)  
Y PROPUESTAS DE MEDIDAS  
PARA SU MEJORA

chcantábrico







# Impactos

## Río Aboño II

### Leyenda

#### Alteraciones de márgenes

- Canalización
- Encauzamiento
- Ocupación de márgenes

#### Alteraciones de la sección natural de desagüe

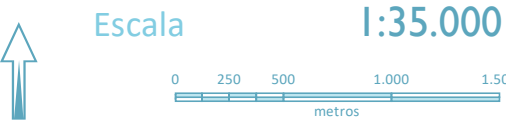
- Azud
- Canalización
- Encauzamiento
- Reducción de la sección del cauce
- Soterramiento del Cauce
- Vadeo

#### Alteraciones de vegetación

- Ausencia de vegetación de ribera
- Erosión por ausencia de vegetación
- Especies Regresivas

#### Vegetación de ribera

- Ausencia de vegetación de ribera



DIAGNÓSTICO AMBIENTAL  
E HIDROMORFOLÓGICO  
DE LOS ENTORNOS FLUVIALES EN EL  
MUNICIPIO DE GIJÓN (ASTURIAS)  
Y PROPUESTAS DE MEDIDAS  
PARA SU MEJORA

chcantábrico





MINISTERIO  
PARA LA TRANSICIÓN ECOLÓGICA  
Y EL RETO DEMOGRÁFICO

CONFEDERACIÓN  
HIDROGRÁFICA  
DEL CANTÁBRICO, O.A.



Ayuntamiento  
de **Gijón**



Realizado por:  
**Tragsatec**  
GrupoTragsa  
Garantía Profesional. Servicio Público

